



РАСПРЕДЕЛИТЕЛИ

ST BOX

Технические характеристики

Архангельск (8182)63-90-72
Астана +7(7172)727-132
Белгород (4722)40-23-64
Брянск (4832)59-03-52
Владивосток (423)249-28-31
Волгоград (844)278-03-48
Вологда (8172)26-41-59
Воронеж (473)204-51-73
Екатеринбург (343)384-55-89
Иваново (4932)77-34-06
Ижевск (3412)26-03-58
Казань (843)206-01-48
Калининград (4012)72-03-81
Калуга (4842)92-23-67
Кемерово (3842)65-04-62
Киров (8332)68-02-04

Краснодар (861)203-40-90
Красноярск (391)204-63-61
Курск (4712)77-13-04
Липецк (4742)52-20-81
Магнитогорск (3519)55-03-13
Москва (495)268-04-70
Мурманск (8152)59-64-93
Набережные Челны (8552)20-53-41
Нижний Новгород (831)429-08-12
Новокузнецк (3843)20-46-81
Новосибирск (383)227-86-73
Орел (4862)44-53-42
Оренбург (3532)37-68-04
Пенза (8412)22-31-16
Пермь (342)205-81-47
Ростов-на-Дону (863)308-18-15

Рязань (4912)46-61-64
Самара (846)206-03-16
Санкт-Петербург (812)309-46-40
Саратов (845)249-38-78
Смоленск (4812)29-41-54
Сочи (862)225-72-31
Ставрополь (8652)20-65-13
Тверь (4822)63-31-35
Томск (3822)98-41-53
Тула (4872)74-02-29
Тюмень (3452)66-21-18
Ульяновск (8422)24-23-59
Уфа (347)229-48-12
Челябинск (351)202-03-61
Череповец (8202)49-02-64
Ярославль (4852)69-52-93

Единый адрес для всех регионов: psu@nt-rt.ru || www.piusi.nt-rt.ru

ST BOX

DISPENSERS

**MADE
IN
ITALY**

EN. A filling station complete with pump, flow meter and filter, with metal protection box featuring lock. The unit is complete with antistatic hose for diesel fuel and automatic dispensing nozzle.

The Pro version features an electronic access control box (Access 85) complete with emergency mushroom-shaped button and nozzle holder with automatic switch for turning off the pump.

Thanks to Access 85 user access can be managed by means of a personal user key and a level probe can be connected to stop dispensing in case of low level in tank. Featuring a protection timer that switches the pump off after 10 minutes. The Pro version is supplied with 4 user keys, already configured.

ES. Estación de trasiego de gasolina con bomba, medidor y filtro, protegido por una caja de metal con cerradura. La unidad dispone de un tubo antiestático para gasolina y pistola automática de suministro.

La versión Pro está equipada con una caja electrónica de control de accesos (Access 85) con botón de emergencia y porta pistola con interruptor automático para la marcha y parada de la bomba.

A través del control de acceso 85 (Access 85) se puede manejar el suministro mediante una llave de usuario y conecta una sonda de nivel para bloquear el suministro en caso de que el nivel del depósito esté muy bajo. Incluye un interruptor automático para la protección de la estación que apaga la bomba después de 10 minutos. La versión Pro contiene 4 llaves de usuario ya configuradas.

RU. Заправочная станция, оснащенная насосом, счетчиком литров и фильтром, с металлической защитной коробкой с замком. Узел оснащен антистатической трубой для дизельного топлива и автоматическим подающим пистолетом.

Модель Pro оснащена электронным блоком управления доступа (Access 85) и грибовидной аварийной кнопкой, а также держателем пистолета с автоматическим выключателем насоса.

С помощью Access 85 можно управлять доступом пользователей с помощью личного пользовательского ключа и подсоединить датчик уровня для блокировки подачи в случае низкого уровня в резервуаре. Он оснащен защитным таймером, который выключает насос через 10 минут. Модель Pro поставляется с 4 предварительно сконфигурированными пользовательскими ключами.

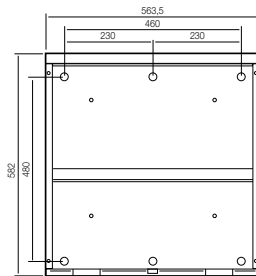
PERFORMANCE

- Flow rate up to 85 l/min
- Accuracy: +/- 1%
- Continuous AC operation.
- Noise level below 75 dB

- Caudal hasta 85 l/min
- Precisión: +/- 1%
- Funcionamiento CA continuo
- Nivel de ruido inferior a 75 dB

- Расход до 85 л/мин
- Погрешность измерения: +/- 1%
- Непрерывное функционирование от электросети
- Уровень шума ниже 75 дБ

DIMENSIONS



PRODUCTS' RANGE WEIGHT AND PACKAGING

Code	Weight		Packaging		
	kg	lbs	mm	inch	pcs/box
Without Access 85					
F00365020	36	79	575x320x607	22,6x12,6x23,9	1
F00365060	40	88	575x320x607	22,6x12,6x23,9	1
F00365050	50	110	590x340x720	23,2x13,4x28,3	1
With Access 85					
F00365010	40	88	575x320x607	22,6x12,6x23,9	1



DISPENSERS

ANTIFREEZE

BIODIESEL

DIESEL

FOOD

GASOLINE

GREASE

KEROSENE

OIL

AdBlue®

WATER

WINDSCREEN

Flow-rate
up to
85 l/min
(up to 22 gpm)

Accuracy
+/-
1%



DISPENSERS

PUMPS

METERS

NOZZLE METERS

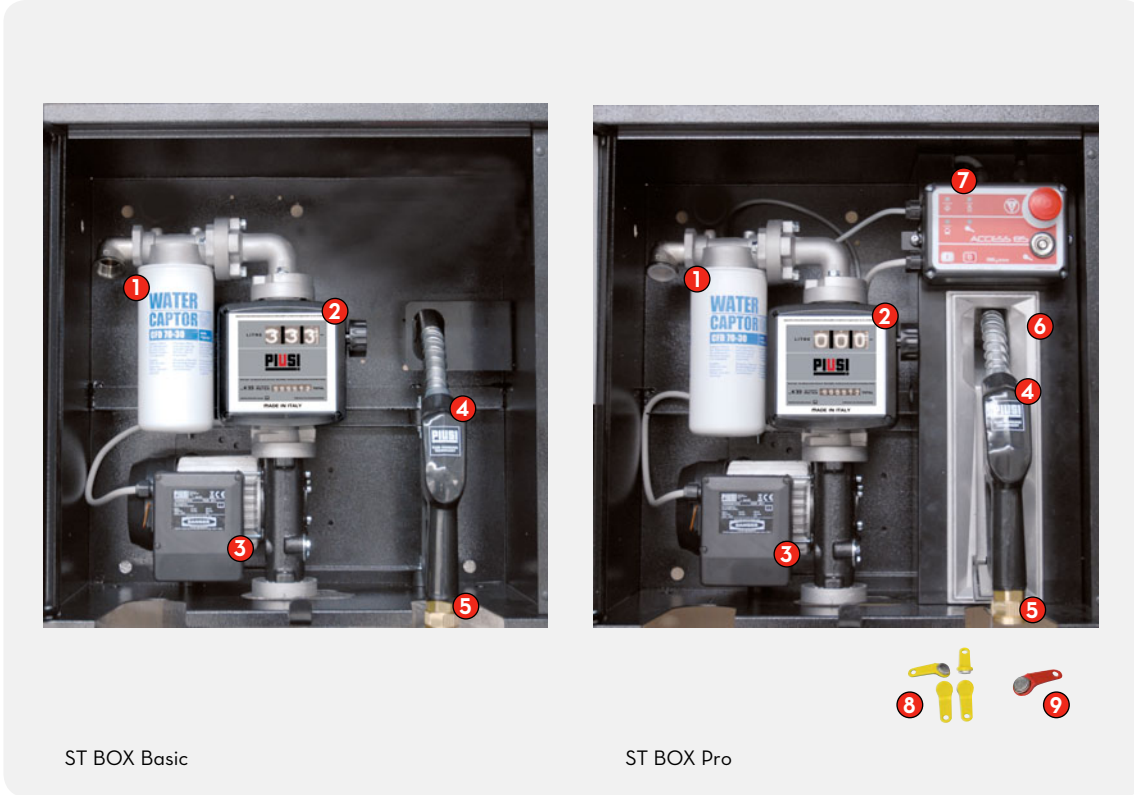
NOZZLE

SPECIAL EQUIPMENTS

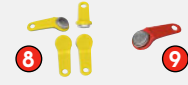
FLUID MONITORING

ACCESSORIES

FILTERING



- Fittings:
- 1 - Filter (head + cartridge)
 - 2 - K33 flow meter
 - 3 - Pump
 - 4 - Automatic nozzle
 - 5 - Swivel connection (*)
 - 6 - Nozzle holder with switch(*)
 - 7 - Access 85 (*)
 - 8 - 4 user keys (*)
 - 9 - 1 manager key (*)
- (*) PRO version only



FEATURES

Water captor

Code F00611A00
70 l/min
2 cartridge

ON REQUEST

Access 85 Electronic unit

A - Functional led
B - Emergency button
C - Key reader
After 10 min the pump stops.

Level control

Code F17121000

Manager key

Cod. R12496000
Composed by 1 manager red key

User key

Cod. R15904000
Composed by 10 user yellow key

PRODUCTS' RANGE TECHNICAL DATA

Code	Description	Fluids type	Flow-rate		Voltage			Pump mod.	Meter mod.	Nozzle type	Filter H ₂ O filter	Inlet BSP	Hose	
			l/min	gpm	AC V/Hz	DC Volt	Power Watt						Amp. max.	length
Without Access 85														
F00365020	ST BOX Panther 56 Basic	D	56	15	230/50	350	3	Panther 56	K33	Aut.	YES	1"	6 m	1"
F00365060	ST BOX Panther 72 Basic	D	72	19	230/50	500	4,2	Panther 72	K33	Aut.	YES	1"	6 m	1"
F00365050	ST BOX E120 Basic	D	85	22	230/50	1150	5,7	E 120	K33	Aut.	YES	1"	8 m	1"
With Access 85														
F00365010	ST BOX Panther 72 Pro	D	72	19	230/50	500	4,2	Panther 72	K33	Aut.	YES	1"	6 m	1"

Upon request it is available with different voltages and 60 Hz frequency



По вопросам продаж и поддержки обращайтесь:

Архангельск (8182)63-90-72
Астана +7(7172)727-132
Белгород (4722)40-23-64
Брянск (4832)59-03-52
Владивосток (423)249-28-31
Волгоград (844)278-03-48
Вологда (8172)26-41-59
Воронеж (473)204-51-73
Екатеринбург (343)384-55-89
Иваново (4932)77-34-06
Ижевск (3412)26-03-58
Казань (843)206-01-48
Калининград (4012)72-03-81
Калуга (4842)92-23-67
Кемерово (3842)65-04-62
Киров (8332)68-02-04

Краснодар (861)203-40-90
Красноярск (391)204-63-61
Курск (4712)77-13-04
Липецк (4742)52-20-81
Магнитогорск (3519)55-03-13
Москва (495)268-04-70
Мурманск (8152)59-64-93
Набережные Челны (8552)20-53-41
Нижний Новгород (831)429-08-12
Новокузнецк (3843)20-46-81
Новосибирск (383)227-86-73
Орел (4862)44-53-42
Оренбург (3532)37-68-04
Пенза (8412)22-31-16
Пермь (342)205-81-47
Ростов-на-Дону (863)308-18-15

Рязань (4912)46-61-64
Самара (846)206-03-16
Санкт-Петербург (812)309-46-40
Саратов (845)249-38-78
Смоленск (4812)29-41-54
Сочи (862)225-72-31
Ставрополь (8652)20-65-13
Тверь (4822)63-31-35
Томск (3822)98-41-53
Тула (4872)74-02-29
Тюмень (3452)66-21-18
Ульяновск (8422)24-23-59
Уфа (347)229-48-12
Челябинск (351)202-03-61
Череповец (8202)49-02-64
Ярославль (4852)69-52-93

Единый адрес для всех регионов: psu@nt-rt.ru || www.piusi.nt-rt.ru