



НАСОСЫ

GARDA 1, GARDA 2, GARDA 5

Технические характеристики

Архангельск (8182)63-90-72
Астана +7(7172)727-132
Белгород (4722)40-23-64
Брянск (4832)59-03-52
Владивосток (423)249-28-31
Волгоград (844)278-03-48
Вологда (8172)26-41-59
Воронеж (473)204-51-73
Екатеринбург (343)384-55-89
Иваново (4932)77-34-06
Ижевск (3412)26-03-58
Казань (843)206-01-48
Калининград (4012)72-03-81
Калуга (4842)92-23-67
Кемерово (3842)65-04-62
Киров (8332)68-02-04

Краснодар (861)203-40-90
Красноярск (391)204-63-61
Курск (4712)77-13-04
Липецк (4742)52-20-81
Магнитогорск (3519)55-03-13
Москва (495)268-04-70
Мурманск (8152)59-64-93
Набережные Челны (8552)20-53-41
Нижний Новгород (831)429-08-12
Новокузнецк (3843)20-46-81
Новосибирск (383)227-86-73
Орел (4862)44-53-42
Оренбург (3532)37-68-04
Пенза (8412)22-31-16
Пермь (342)205-81-47
Ростов-на-Дону (863)308-18-15

Рязань (4912)46-61-64
Самара (846)206-03-16
Санкт-Петербург (812)309-46-40
Саратов (845)249-38-78
Смоленск (4812)29-41-54
Сочи (862)225-72-31
Ставрополь (8652)20-65-13
Тверь (4822)63-31-35
Томск (3822)98-41-53
Тула (4872)74-02-29
Тюмень (3452)66-21-18
Ульяновск (8422)24-23-59
Уфа (347)229-48-12
Челябинск (351)202-03-61
Череповец (8202)49-02-64
Ярославль (4852)69-52-93

Единый адрес для всех регионов: psu@nt-rt.ru || www.piusi.nt-rt.ru

GARDA 1

EN. Gear pumps - DC version

- Self priming gear electric pumps suitable for lubricants and viscous liquids.
- Bronze body
- Stainless steel shaft
- Bronze or teflon gear
- Pumps are built in for intermittent use
- Can be mounted on any position.
- IP 65

ES. Bombas de engranajes - DC version

- *Electrobombas de engranajes autoaspirantes, especialmente aptas para el transvase de aceites lubricantes o líquidos viscosos no corrosivos.*
- *Cuerpo de bronce*
- *Eje de acero inoxidable*
- *Engranajes de bronce o teflón*
- *Construcción para uso discontinuo e instalación en todas las posiciones.*
- *IP 65*

RU. модель с питанием от источника постоянного тока

Самовсасывающие шестеренные электронасосы, в особенности подходящие для перекачивания смазочных масел или вязких некоррозионных жидкостей. Корпус из бронзы
Вал из нержавеющей стали
Шестерни из бронзы или тефлона
Предназначены для использования с перерывами, возможна установка в любом положении.
IP 65

GARDA 5

Gear pumps - AC version

- Self priming gear electric pumps suitable for lubricants and viscous liquids
- Stainless steel shaft
- Bronze gear
- Pumps are built in for continuous use
- Can be mounted on any position
- Motor equipped with thermal protection

Bombas de engranajes - AC version

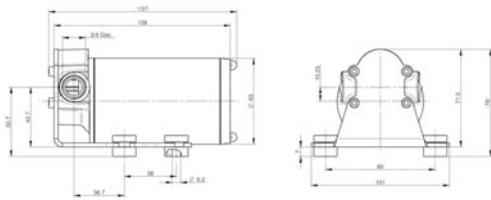
- *Electrobombas de engranajes autoaspirantes, especialmente aptas para el transvase de aceites lubricantes o líquidos viscosos no corrosivos.*
- *Eje de acero inoxidable*
- *Engranajes de bronce*
- *Construcción para uso continuo e instalación en todas las posiciones*
- *Motor equipado con protección térmica.*

RU. Шестеренные насосы - модель с питанием от источника источник постоянного тока.

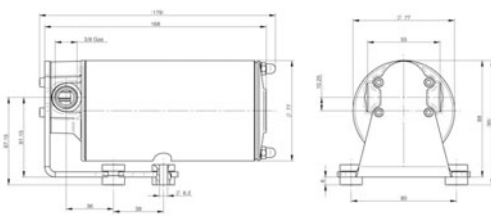
Самовсасывающие шестеренные электронасосы, в особенности подходящие для перекачивания смазочных масел или вязких некоррозионных жидкостей
Вал из нержавеющей стали
Шестерни из бронзы
Предназначены для непрерывного использования, возможна установка в любом положении
Двигатель оснащен тепловой защитой

DIMENSIONS

GARDA 1



GARDA 2



GARDA 1
DC Version

GARDA 2
DC Version



PRODUCTS' RANGE WEIGHT AND PACKAGING

Code	Weight		Packaging		
	kg	lbs	mm	inch	pcs/box
NMT450000A	1,7	3,7	150x120x105	5.9x4.7x4.1	1
NMT450001A	1,7	3,7	150x120x105	5.9x4.7x4.1	1
NMT450002A	2,7	5,9	150x120x105	5.9x4.7x4.1	1
NMT450003A	2,7	5,9	150x120x105	5.9x4.7x4.1	1
NMT460000A	2,8	6,2	360x130x102	14,2x7,3x4	1
NMT460001A	2,8	6,2	360x130x102	14,2x7,3x4	1
NMT450006	6	13,2	350x185x260	13,8x7,3x10,2	1

GARDA5
AC Version

Flow-rate

up to
10 l/min
(up to 2,6 gpm)



GARDA 1
DC Version



GARDA 2
DC Version



GARDA5
AC Version



FEATURES

Bronze gear



ON REQUEST

Kit GARDA 2



GARDA 2 with terminal,
switch, cables with clamps (2 m)

PRODUCTS' RANGE TECHNICAL DATA

Code	Description	Fluids type	Volts/Hz	Flow-rate		Pressure		Max Draw	Fuse	Ports BSP
				l/min	gpm	bar	psi			
NMT450000A	GARDA 1	ODW	12	8	2,1	1,5	22	12 A	-	3/8"
NMT450001A	GARDA 1	ODW	24	8	2,1	1,5	22	6 A	-	3/8"
NMT450002A	GARDA 2	ODW	12	10	2,6	3,5	50	19 A	-	3/8"
NMT450003A	GARDA 2	ODW	24	10	2,6	3,5	50	10 A	-	3/8"
NMT460000A	KIT GARDA 2	ODW	12	10	2,6	3,5	50	19 A	25 A	3/8"
NMT460001A	KIT GARDA 2	ODW	24	10	2,6	3,5	50	10 A	15 A	3/8"
NMT450006	GARDA 5	ODW	230/50	10	2,6	3,5	50	1,8 A	1,8 A	3/8"

DISPENSERS

PUMPS

METERS

NOZZLE METERS

NOZZLE

SPECIAL EQUIPMENTS

FLUID MONITORING

ACCESSORIES

FILTERING



По вопросам продаж и поддержки обращайтесь:

Архангельск (8182)63-90-72
Астана +7(7172)727-132
Белгород (4722)40-23-64
Брянск (4832)59-03-52
Владивосток (423)249-28-31
Волгоград (844)278-03-48
Вологда (8172)26-41-59
Воронеж (473)204-51-73
Екатеринбург (343)384-55-89
Иваново (4932)77-34-06
Ижевск (3412)26-03-58
Казань (843)206-01-48
Калининград (4012)72-03-81
Калуга (4842)92-23-67
Кемерово (3842)65-04-62
Киров (8332)68-02-04

Краснодар (861)203-40-90
Красноярск (391)204-63-61
Курск (4712)77-13-04
Липецк (4742)52-20-81
Магнитогорск (3519)55-03-13
Москва (495)268-04-70
Мурманск (8152)59-64-93
Набережные Челны (8552)20-53-41
Нижний Новгород (831)429-08-12
Новокузнецк (3843)20-46-81
Новосибирск (383)227-86-73
Орел (4862)44-53-42
Оренбург (3532)37-68-04
Пенза (8412)22-31-16
Пермь (342)205-81-47
Ростов-на-Дону (863)308-18-15

Рязань (4912)46-61-64
Самара (846)206-03-16
Санкт-Петербург (812)309-46-40
Саратов (845)249-38-78
Смоленск (4812)29-41-54
Сочи (862)225-72-31
Ставрополь (8652)20-65-13
Тверь (4822)63-31-35
Томск (3822)98-41-53
Тула (4872)74-02-29
Тюмень (3452)66-21-18
Ульяновск (8422)24-23-59
Уфа (347)229-48-12
Челябинск (351)202-03-61
Череповец (8202)49-02-64
Ярославль (4852)69-52-93

Единый адрес для всех регионов: psu@nt-rt.ru || www.piusi.nt-rt.ru