



# СЧЕТЧИКИ ЛИТРОВ

## PULSE-METERS

### Технические характеристики

Архангельск (8182)63-90-72  
Астана +7(7172)727-132  
Белгород (4722)40-23-64  
Брянск (4832)59-03-52  
Владивосток (423)249-28-31  
Волгоград (844)278-03-48  
Вологда (8172)26-41-59  
Воронеж (473)204-51-73  
Екатеринбург (343)384-55-89  
Иваново (4932)77-34-06  
Ижевск (3412)26-03-58  
Казань (843)206-01-48  
Калининград (4012)72-03-81  
Калуга (4842)92-23-67  
Кемерово (3842)65-04-62  
Киров (8332)68-02-04

Краснодар (861)203-40-90  
Красноярск (391)204-63-61  
Курск (4712)77-13-04  
Липецк (4742)52-20-81  
Магнитогорск (3519)55-03-13  
Москва (495)268-04-70  
Мурманск (8152)59-64-93  
Набережные Челны (8552)20-53-41  
Нижний Новгород (831)429-08-12  
Новокузнецк (3843)20-46-81  
Новосибирск (383)227-86-73  
Орел (4862)44-53-42  
Оренбург (3532)37-68-04  
Пенза (8412)22-31-16  
Пермь (342)205-81-47  
Ростов-на-Дону (863)308-18-15

Рязань (4912)46-61-64  
Самара (846)206-03-16  
Санкт-Петербург (812)309-46-40  
Саратов (845)249-38-78  
Смоленск (4812)29-41-54  
Сочи (862)225-72-31  
Ставрополь (8652)20-65-13  
Тверь (4822)63-31-35  
Томск (3822)98-41-53  
Тула (4872)74-02-29  
Тюмень (3452)66-21-18  
Ульяновск (8422)24-23-59  
Уфа (347)229-48-12  
Челябинск (351)202-03-61  
Череповец (8202)49-02-64  
Ярославль (4852)69-52-93

Единый адрес для всех регионов: [psu@nt-rt.ru](mailto:psu@nt-rt.ru) || [www.piusi.nt-rt.ru](http://www.piusi.nt-rt.ru)

**MADE  
IN  
ITALY**

# P ELECTRONIC METERS PULSE-METERS

**EN.** Oval gear electronic meters in acetal resin for measuring low, medium and high viscosity fluids. These meters interface easily with management systems, making them the ideal solution to fit on non-commercial fuel distributors in fixed lubricant transfer/distribution systems. Also ideal as flow meters for cistern loading arms, controlling the consumption of fuel in burners or generator sets and other industrial applications. Repeatability 0.2 %. Loss of pressure <0.5 bar at maximum flow rate. Inbuilt suction filter (except mod. K400 and K200).

**ES.** Medidores de pulso con mecanismo de engraves ovalados en resina acetálica para el control del suministro con baja, media y alta viscosidad. Se conectan fácilmente con otros sistemas de gestión, convirtiéndose en la solución ideal para equipos fijos de transferencia de líquidos. También ideal para brazos de carga de cisternas, así como para el control del consumo de carburante de quemadores o grupos electrógenos y otras aplicaciones industriales. Repetitividad 0,2 %. Pérdida de carga < 0,5 bar con el caudal máximo. Filtro de succión integrado (ausente en los modelos K400 y K200).

**RU.** Импульсные счетчики литров с овальными шестернями из ацетальной смолы для измерения жидкостей с низкой, средней и высокой вязкостью. Их можно просто соединить с системами управления, что делает их идеальным решением для оснащения распределителей топлива для индивидуального пользования в стационарных установках по перекачиванию/распределению смазочного материала, таких как счетчики литров для рукавов для загрузки цистерн, для контроля потребления топлива горелками или электрогенераторами, а также для использования для прочих промышленных нужд. Повторяемость 0,2%. Потеря напора <0,5 бар при максимальном расходе. Встроенный фильтр со стороны всасывания (отсутствует в моделях K400 и K200).

## PERFORMANCE

- Flow rate up to 150 l/min  
- Accuracy: +/- 0.5%

- Caudal de hasta 150 l/min  
- Precisión +/- 0,5

- Расход до 150 л/мин  
- Точность измерения +/- 0.5%

## PRODUCTS' RANGE WEIGHT AND PACKAGING

Code	Weight		Packaging		
	kg	lbs	mm	inch	pcs/box
000452030	0,5	1,1	130x65x108	5,1x2,6x4,3	1
000452000	0,5	1,1	130x65x108	5,1x2,6x4,3	1
F00440200	0,5	1,1	300x160x110	11,8x6,3x4,3	5
00044007A	0,5	1,1	203x320x88	8x12,6x3,5	5
F00472A20	2	4,4	200x120x140	7,9x4,7x5,5	1
F00472A00	2,6	5,7	200x120x140	7,9x4,7x5,5	1
000473000	3,2	7	200x120x140	7,9x4,7x5,5	1
F00408Y00	0,5	1,1	115x160x135	4,5x6,3x5,3	1
F0049800A	5,5	12	280x160x140	11x6,3x5,5	1
F0042000A	0,5	1,1	130x65x108	5,1x2,6x4,3	1
F0042001A	0,5	1,1	130x65x108	5,1x2,6x4,3	1



**METERS**

ANTIFREEZE  
BIO DIESEL  
DIESEL  
FOOD  
GASOLINE  
GREASE  
KEROSENE  
OIL  
AdBlue®  
WATER  
WINDSCREEN

Flow-rate

up to  
**150** l/min  
(up to 39 gpm)

Accuracy

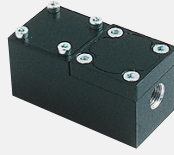
+/-  
**0,5 %**



**PIUSI**



K200 HP



K200



K400



K24 (not for oil)



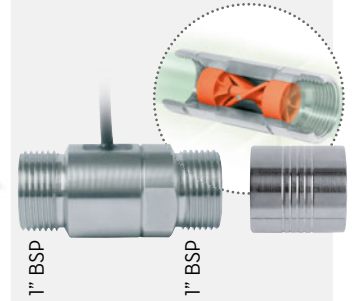
K600/3



K600/4



K700



TURBINOX INLINE (not for oil)

FEATURES

ON REQUEST

Oval gear



Remote display



Turbinox 90°



Turbinox 90° + display



PRODUCTS' RANGE TECHNICAL DATA

Code	Description	Fluids type	Flow-rate		Pulser		Pressure		Battery included	Flange	Inlet Outlet BSP	Inlet filter
			l/min	gpm	p/l	p/gal	bar	psi				
000452030	K200 HP PULSER	B D O G	0,1 - 2,5	0,03 - 0,66	1400	5306	1000	14200	NO	NO	1/8"	NO
000452000	K200 PULSER	B D O	0,1 - 2,8	0,03 - 0,66	1400	5306	30	426	NO	NO	1/4"	YES
F00440200	K400 PULSER	A B D O	1 - 30	0,26 - 0,79	100	379	70	994	NO	NO	1/2"	NO
00044007A	K400 windscreen	B D O G	1 - 30	0,26 - 0,79	100	379	70	994	NO	NO	1/2"	YES
F00472A20	K600/3 3/4" oil PULSER	A B O	6 - 60	1,58 - 15,8	35	132,5	70	994	NO	YES	3/4"	YES
F00472A00	K600/3 1" diesel PULSER	A D O	10 - 100	2,64 - 26,4	33,5	127	30	426	NO	YES	1"	YES
000473000	K600/4 PULSER	A B D O	15 - 150	3,9 - 39	26	98	20	300	NO	YES	1 1/2"	YES
F00408Y00	K24 pulse meter M/MF 1"BSP	D G K	7 - 120	2 - 32	100	166	20	300	NO	NO	1"M/1"F	NO
F0049800A	K700 PULSER	A B D O	25 - 250	6,6 - 66	14	53	20	300	NO	YES	2"	YES
F0042000A	Turbinox inline pulse meter	K D W	10÷40	3÷11	88	338	20	300	YES	NO	1"	NO
F0042001A	Turbinox 90° pulse meter	K D W	10÷40	3÷11	88	338	20	300	YES	NO	1"	NO

Upon request available in NPT version



**По вопросам продаж и поддержки обращайтесь:**

Архангельск (8182)63-90-72  
Астана +7(7172)727-132  
Белгород (4722)40-23-64  
Брянск (4832)59-03-52  
Владивосток (423)249-28-31  
Волгоград (844)278-03-48  
Вологда (8172)26-41-59  
Воронеж (473)204-51-73  
Екатеринбург (343)384-55-89  
Иваново (4932)77-34-06  
Ижевск (3412)26-03-58  
Казань (843)206-01-48  
Калининград (4012)72-03-81  
Калуга (4842)92-23-67  
Кемерово (3842)65-04-62  
Киров (8332)68-02-04

Краснодар (861)203-40-90  
Красноярск (391)204-63-61  
Курск (4712)77-13-04  
Липецк (4742)52-20-81  
Магнитогорск (3519)55-03-13  
Москва (495)268-04-70  
Мурманск (8152)59-64-93  
Набережные Челны (8552)20-53-41  
Нижний Новгород (831)429-08-12  
Новокузнецк (3843)20-46-81  
Новосибирск (383)227-86-73  
Орел (4862)44-53-42  
Оренбург (3532)37-68-04  
Пенза (8412)22-31-16  
Пермь (342)205-81-47  
Ростов-на-Дону (863)308-18-15

Рязань (4912)46-61-64  
Самара (846)206-03-16  
Санкт-Петербург (812)309-46-40  
Саратов (845)249-38-78  
Смоленск (4812)29-41-54  
Сочи (862)225-72-31  
Ставрополь (8652)20-65-13  
Тверь (4822)63-31-35  
Томск (3822)98-41-53  
Тула (4872)74-02-29  
Тюмень (3452)66-21-18  
Ульяновск (8422)24-23-59  
Уфа (347)229-48-12  
Челябинск (351)202-03-61  
Череповец (8202)49-02-64  
Ярославль (4852)69-52-93

**Единый адрес для всех регионов: [psu@nt-rt.ru](mailto:psu@nt-rt.ru) || [www.piusi.nt-rt.ru](http://www.piusi.nt-rt.ru)**